

от \_\_\_\_\_ № \_\_\_\_\_

ОПИСАНИЕ  
границ публичного сервитута

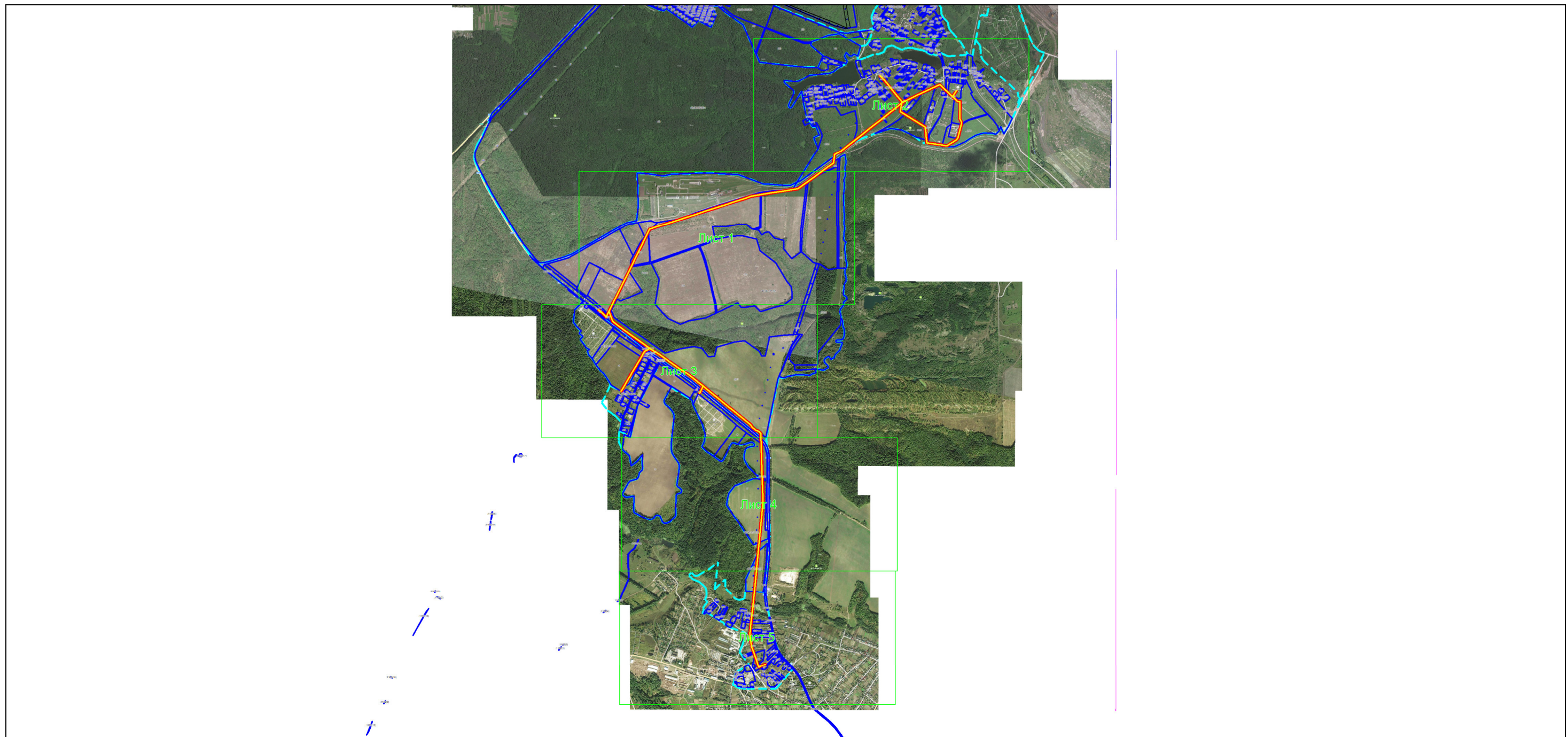
Местоположение публичного сервитута: Курская обл.			1	2	3
Площадь публичного сервитута 252798 м <sup>2</sup>			45	481669,93	1241786,05
Система координат: МСК-46			46	481636,07	1241681,96
Метод определения координат: аналитический			47	481602,02	1241577,87
Обозначение характерных точек границ	Координаты, м		48	481568,14	1241473,03
	X	Y	49	481534,41	1241369,08
1	2	3	50	481500,00	1241263,84
1	481948,57	1242617,10	51	481464,99	1241155,64
2	482011,99	1242705,32	52	481434,85	1241063,63
3	482067,87	1242781,64	53	481404,12	1240968,32
4	482098,81	1242823,56	54	481377,61	1240886,73
5	482190,90	1242836,14	55	481287,40	1240842,45
6	482226,95	1242906,30	56	481190,69	1240794,51
7	482739,26	1243552,83	57	481087,80	1240743,33
8	482753,66	1243540,58	58	481005,45	1240702,49
9	483012,13	1243327,36	59	480902,52	1240651,61
10	483016,70	1243315,97	60	480825,68	1240613,49
11	483036,19	1243323,79	61	480722,89	1240562,78
12	483029,62	1243340,16	62	480637,11	1240519,96
13	482767,14	1243556,67	63	480574,22	1240488,78
14	482751,36	1243570,11	64	480514,36	1240459,39
15	482850,71	1243772,30	65	480416,47	1240494,87
16	482939,20	1243964,56	66	480375,79	1240548,17
17	482815,66	1244096,32	67	480311,45	1240632,73
18	482872,40	1244133,58	68	480249,98	1240718,00
19	482860,82	1244151,09	69	480187,72	1240804,74
20	482801,27	1244112,03	70	480127,47	1240889,93
21	482760,88	1244157,52	71	480073,26	1240978,65
22	482752,01	1244192,00	72	480022,07	1241051,34
23	482569,35	1244184,36	73	479964,42	1241133,52
24	482521,69	1244208,23	74	479901,08	1241224,53
25	482356,92	1244165,67	75	479841,07	1241310,53
26	482332,51	1244144,31	76	479783,64	1241382,63
27	482265,66	1244039,68	77	479726,14	1241454,00
28	482301,62	1243816,24	78	479658,80	1241536,43
29	482471,52	1243797,37	79	479585,48	1241626,95
30	482635,69	1243530,17	80	479515,00	1241713,16
31	482706,52	1243545,32	81	479446,55	1241798,18
32	482209,21	1242917,73	82	479382,06	1241878,33
33	482177,22	1242855,47	83	479312,13	1241964,17
34	482087,09	1242843,16	84	479286,79	1241977,18
35	482050,83	1242793,94	85	479259,62	1242011,51
36	481994,99	1242717,66	86	479245,71	1242046,87
37	481931,53	1242629,38	87	479216,30	1242073,03
38	481809,86	1242461,18	88	479135,80	1242073,54
39	481797,47	1242391,82	89	478496,14	1242095,57
40	481781,30	1242288,18	90	477444,33	1241994,46
41	481763,41	1242178,90	91	477276,38	1241978,01
42	481745,47	1242070,81	92	477070,35	1241955,68
43	481728,59	1241966,36	93	476939,65	1241977,98
44	481700,97	1241882,40	94	476744,89	1242043,91
			95	476741,20	1242046,53
			96	476770,73	1242113,02
			97	476751,53	1242121,54
			98	476715,04	1242039,34
			99	476735,25	1242025,01
			100	476934,49	1241957,56

1	2	3
101	477069,70	1241934,49
102	477278,53	1241957,12
103	477446,36	1241973,56
104	478496,78	1242074,54
105	479135,37	1242052,54
106	479208,26	1242052,07
107	479228,01	1242034,51
108	479241,22	1242000,93
109	479273,15	1241960,58
110	479298,63	1241947,49
111	479365,74	1241865,11
112	479430,19	1241785,02
113	479498,68	1241699,92
114	479569,18	1241613,69
115	479642,50	1241523,17
116	479701,59	1241450,83
117	479693,97	1241446,96
118	479657,49	1241430,36
119	479638,62	1241421,97
120	479635,75	1241421,27
121	479640,69	1241400,87
122	479645,42	1241402,01
123	479666,11	1241411,22
124	479703,07	1241428,04
125	479715,13	1241434,16
126	479767,24	1241369,49
127	479824,23	1241297,97
128	479883,84	1241212,53
129	479947,20	1241121,48
130	480004,89	1241039,26
131	480055,70	1240967,11
132	480108,05	1240881,41
133	480107,97	1240879,66
134	480104,30	1240874,10
135	480080,87	1240832,89
136	480044,11	1240811,60
137	480006,33	1240789,91
138	479972,21	1240769,77
139	479933,66	1240747,34
140	479898,29	1240726,78
141	479860,79	1240705,20
142	479824,18	1240683,71
143	479783,35	1240660,28
144	479741,35	1240635,58
145	479700,57	1240611,94
146	479659,32	1240587,58
147	479655,01	1240585,21
148	479665,13	1240566,81
149	479669,72	1240569,34
150	479711,17	1240593,82
151	479751,93	1240617,44
152	479793,91	1240642,12
153	479834,72	1240665,55
154	479871,35	1240687,04
155	479908,81	1240708,60
156	479944,22	1240729,18
157	479982,83	1240751,65
158	480016,89	1240771,75
159	480054,61	1240793,40
160	480096,31	1240817,57
161	480121,54	1240861,93
162	480170,62	1240792,56
163	480232,92	1240705,74
164	480294,57	1240620,23
165	480359,09	1240535,43
166	480403,51	1240477,23

1	2	3
167	480488,28	1240446,49
168	480447,77	1240426,40
169	480444,34	1240422,86
170	480442,90	1240418,14
171	480443,77	1240413,29
172	480446,76	1240409,37
173	480479,56	1240383,06
174	480519,60	1240334,74
175	480526,34	1240328,72
176	480540,32	1240344,38
177	480534,76	1240349,34
178	480494,36	1240398,10
179	480472,79	1240415,41
180	480583,52	1240469,94
181	480646,47	1240501,16
182	480732,23	1240543,96
183	480835,00	1240594,67
184	480911,84	1240632,79
185	481014,77	1240683,67
186	481097,14	1240724,51
187	481200,03	1240775,69
188	481296,70	1240823,61
189	481394,83	1240871,79
190	481424,10	1240961,86
191	481454,83	1241057,13
192	481484,97	1241149,14
193	481519,98	1241257,34
194	481554,39	1241362,58
195	481588,12	1241466,55
196	481622,00	1241571,37
197	481656,03	1241675,44
198	481689,91	1241779,59
199	481720,95	1241875,90
200	481749,05	1241961,38
201	481766,19	1242067,41
202	481784,13	1242175,48
203	481802,04	1242284,86
204	481818,19	1242388,36
205	481829,68	1242452,74
1	481948,57	1242617,10
206	482645,81	1243553,81
207	482728,67	1243571,55
208	482831,74	1243781,32
209	482914,22	1243960,50
210	482791,63	1244091,25
211	482741,80	1244147,38
212	482735,91	1244170,31
213	482564,80	1244163,15
214	482519,33	1244185,92
215	482367,00	1244146,58
216	482348,60	1244130,48
217	482287,67	1244035,12
218	482319,82	1243835,35
219	482484,04	1243817,11
206	482645,81	1243553,81

## План границ объекта

Основной лист



Масштаб 1: 42911

### Используемые условные знаки и обозначения:

 — область выносного листа,

**23** — номер выносного листа.

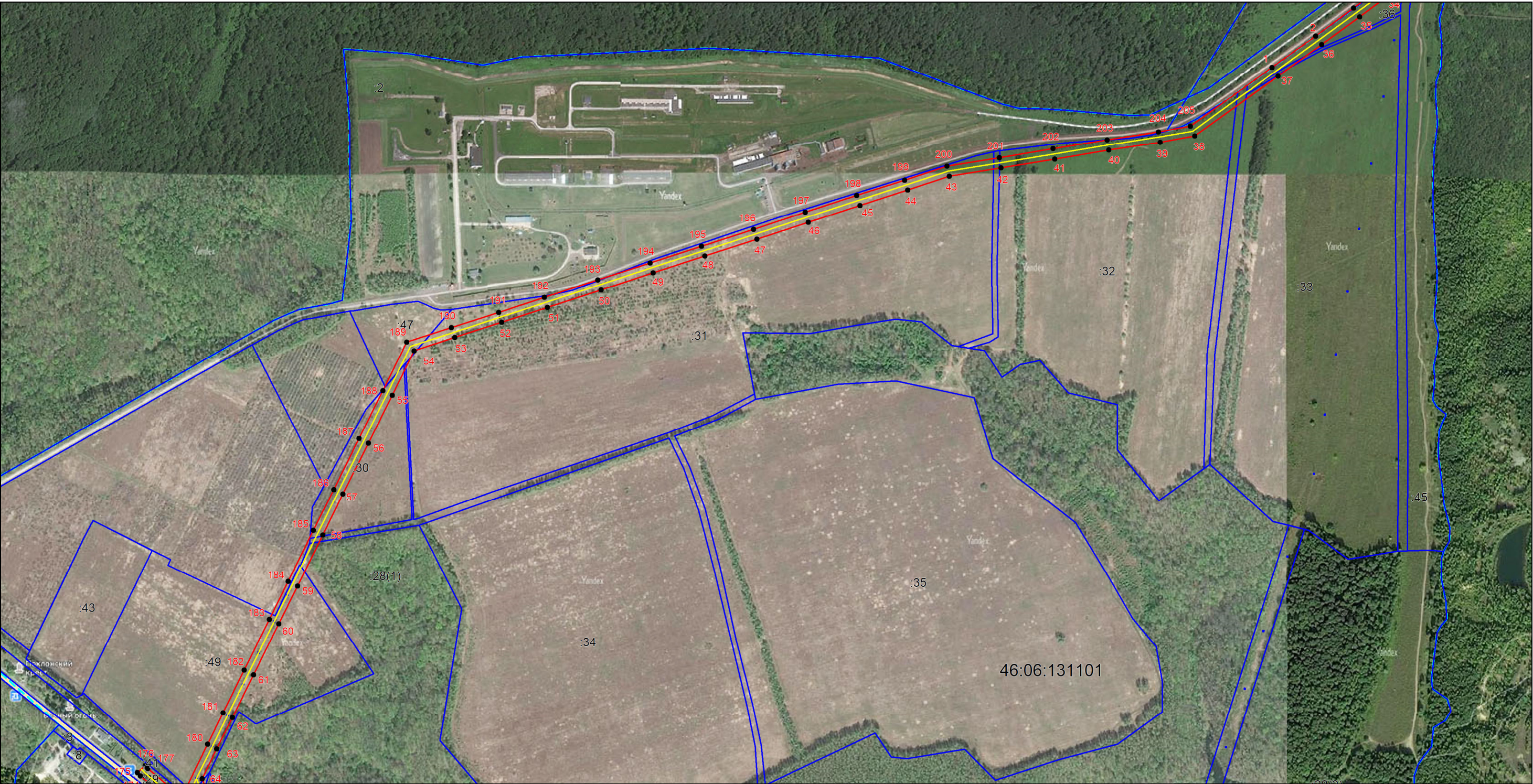
Остальные используемые условные знаки и обозначения: приведены на отдельной странице в конце раздела.

Подпись \_\_\_\_\_ Карпушин А. П. Дата 24 января 2023 г.

Место для оттиска печати (при наличии) лица, составившего описание местоположения границ объекта



Выносной лист №1



Масштаб 1:8000

Используемые условные знаки и обозначения: приведены на отдельной странице в конце раздела.

Подпись \_\_\_\_\_ Карпушин А. П. Дата 24 января 2023 г.

Место для оттиска печати (при наличии) лица, составившего описание местоположения границ объекта



Выносной лист №2



Масштаб 1:8000

Используемые условные знаки и обозначения: приведены на отдельной странице в конце раздела.

Подпись \_\_\_\_\_ Карпушин А. П. Дата 24 января 2023 г.

Место для оттиска печати (при наличии) лица, составившего описание местоположения границ объекта



Выносной лист №3



Масштаб 1:8000

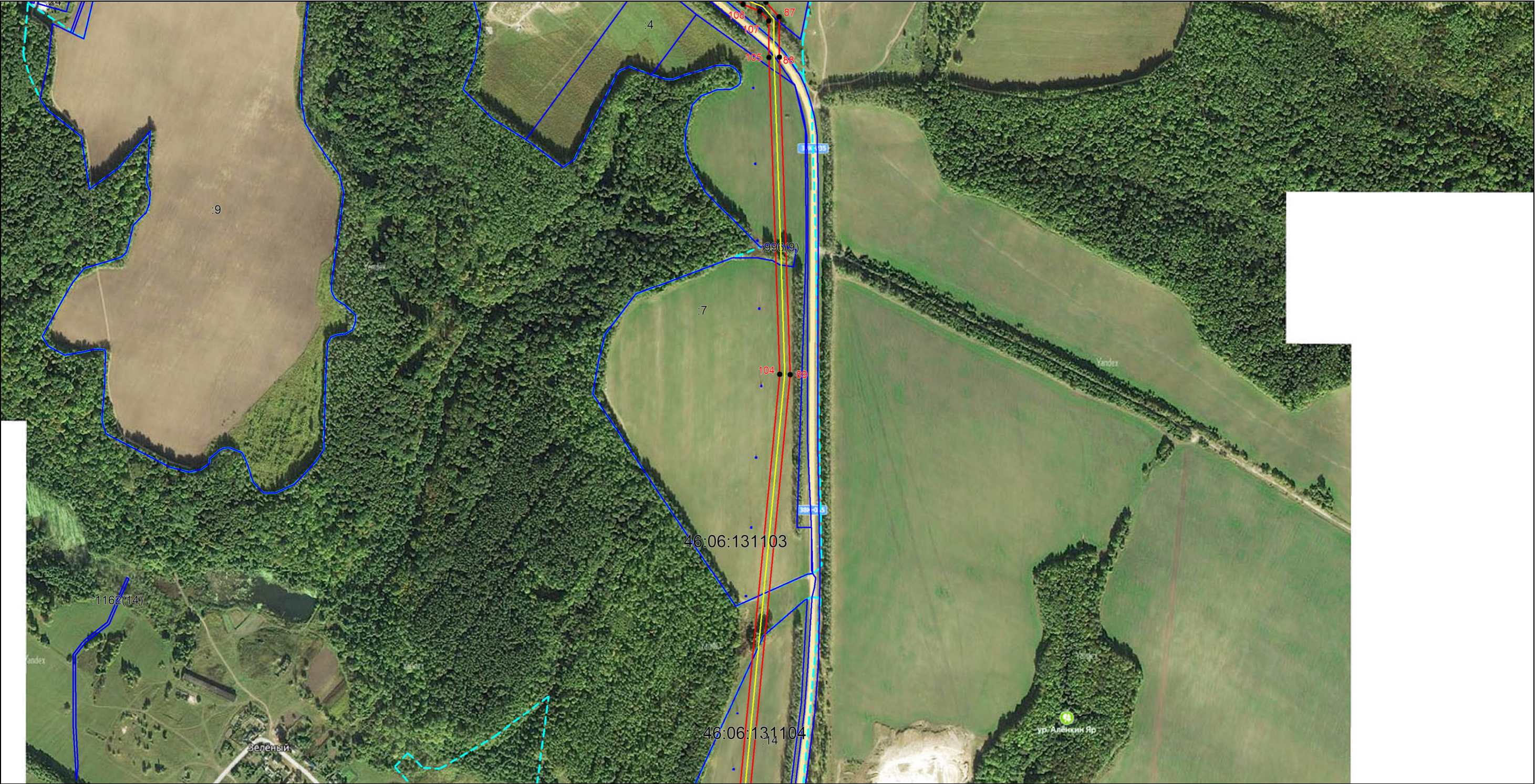
Используемые условные знаки и обозначения: приведены на отдельной странице в конце раздела.

Подпись \_\_\_\_\_ Карпушин А. П. Дата 24 января 2023 г.

Место для оттиска печати (при наличии) лица, составившего описание местоположения границ объекта



Выносной лист №4



Масштаб 1:8000

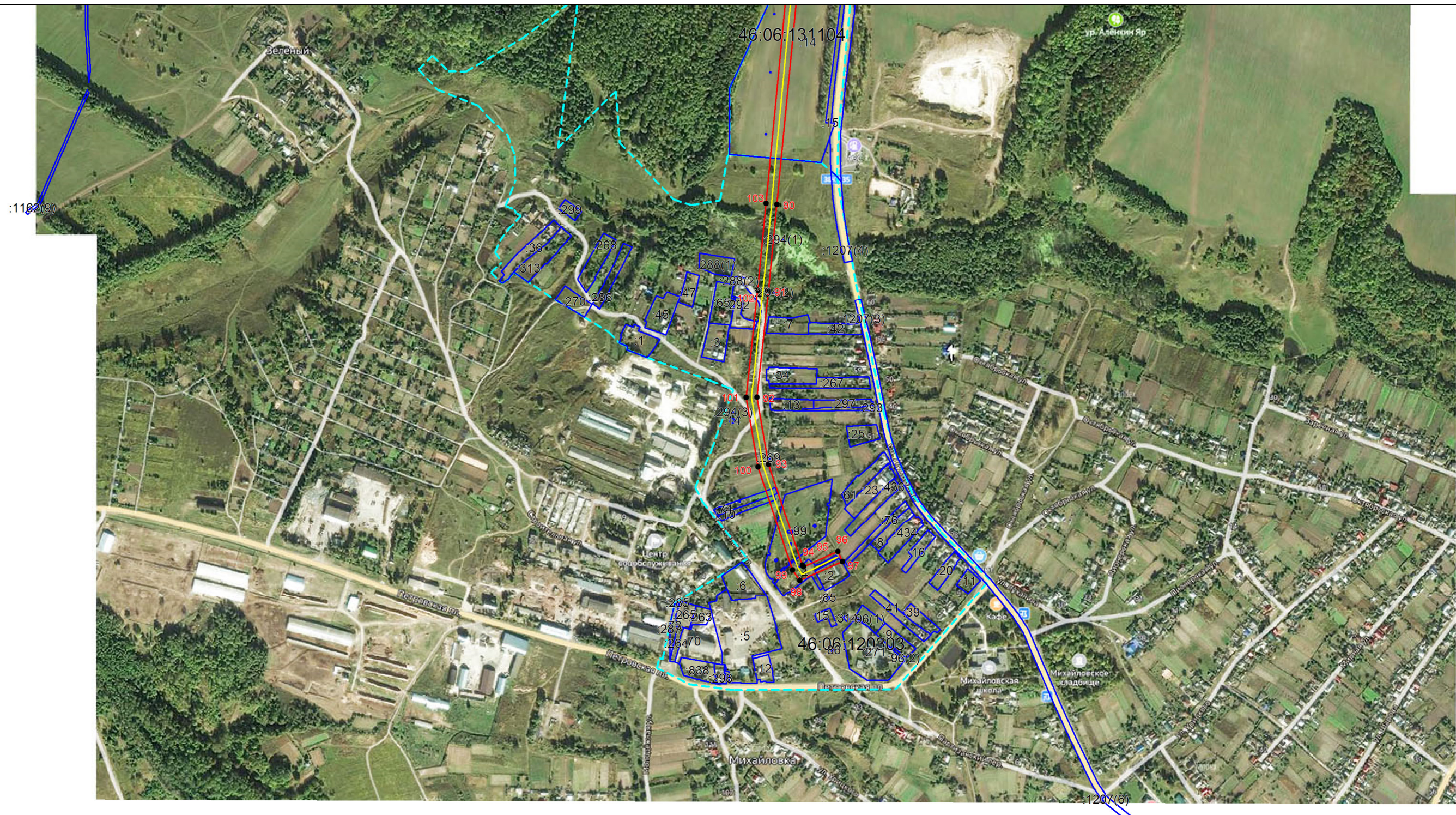
Используемые условные знаки и обозначения: приведены на отдельной странице в конце раздела.

Подпись \_\_\_\_\_ Карпушин А. П. Дата 24 января 2023 г.

Место для оттиска печати (при наличии) лица, составившего описание местоположения границ объекта



### Выносной лист №5



**Масштаб 1:8000**






Используемые условные знаки и обозначения: приведены на отдельной странице в конце раздела.

Подпись \_\_\_\_\_ Карпушин А. П. Дата 24 января 2023 г.

Место для оттиска печати (при наличии) лица, составившего описание местоположения границ объекта



**Используемые условные знаки и обозначения:**

- |   |  |
|---|--|
|  | – граница публичного сервитута,                      |
|  | - воздушная линия электропередачи напряжением 10 кВ, |
|  | - граница кадастрового квартала                      |
|  | – граница земельного участка,                        |
|  | – характерная точка границы.                         |