

ОПИСАНИЕ МЕСТОПОЛОЖЕНИЯ ГРАНИЦ

Зона публичного сервитута

(наименование объекта, местоположение границ которого описано
(далее - объект)

Раздел 1

Сведения об объекте		
N п/п	Характеристики объекта	Описание характеристик
1	2	3
1	Местоположение объекта	Курская обл, Железнодорожный район
2	Площадь объекта +/- величина погрешности определения площади (Р +/- Дельта Р)	155±2 кв.м
3	Иные характеристики объекта	Публичный сервитут устанавливается в целях размещения сетей водоотведения по титулу «Реконструкция очистных сооружений промышленных стоков эксплуатационного локомотивного депо Курск (участок Курбакинская) со строительством коллектора промышленных стоков». Срок публичного сервитута - 49 лет.

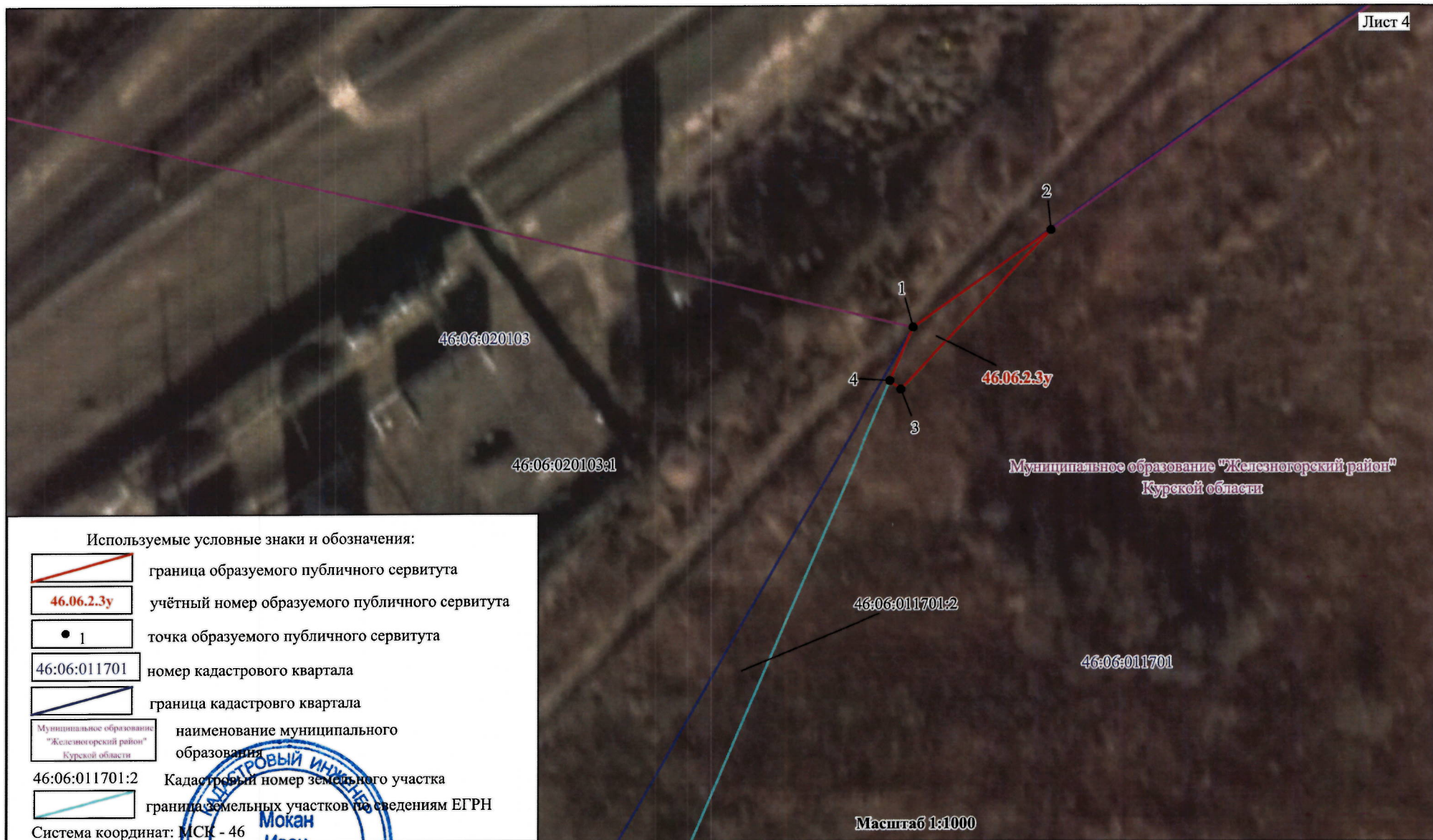
Раздел 2

Сведения о местоположении границ объекта					
1. Система координат МСК-46_____					
2. Сведения о характерных точках границ объекта					
Обозначение характерных точек границ	Координаты, м		Метод определения координат характерной точки	Средняя квадратическая погрешность положения характерной точки (Mt), м	Описание обозначения точки на местности (при наличии)
	X	Y			
1	2	3	4	5	6
1	499604.80	1256163.40	Метод спутниковых геодезических измерений (определений)	0.10	-
2	499623.79	1256190.31	Метод спутниковых геодезических измерений (определений)	0.10	-
3	499592.67	1256161.02	Метод спутниковых геодезических измерений (определений)	0.10	-
4	499594.34	1256158.91	Метод спутниковых геодезических измерений (определений)	0.10	-
1	499604.80	1256163.40	Метод спутниковых геодезических измерений (определений)	0.10	-
3. Сведения о характерных точках части (частей) границы объекта					
Обозначение характерных точек части границы	Координаты, м		Метод определения координат характерной точки	Средняя квадратическа я погрешность положения характерной точки (Mt), м	Описание обозначения точки на местности (при наличии)
	X	Y			
1	2	3	4	5	6
-	-	-	-	-	-

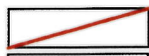

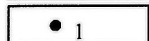


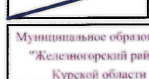
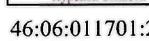

Раздел 4

ПЛАН ГРАНИЦ ОБЪЕКТА

Лист 4



Используемые условные знаки и обозначения:

-  граница образуемого публичного сервитута
-  учётный номер образуемого публичного сервитута
-  точка образуемого публичного сервитута
-  номер кадастрового квартала
-  граница кадастрового квартала
-  наименование муниципального образования
-  Кадастровый номер земельного участка
-  граница земельных участков по сведениям ЕГРН

Система координат: МСК - 46

Масштаб 1:1000

Подпись  **Григорьевич** Дата "2" сентября 2022 г.
Место для оттиска печати лица, составившего план (чертеж, схему) границ земельного участка

