

Разветьевский
сельсовет

УСЛОВНЫЕ ОБОЗНАЧЕНИЯ

Границы

- Граница района
- Граница сельсовета
- Граница населенного пункта

Объекты улично-дорожной сети населенного пункта

- Улицы, дороги
- Проезды

ОКС транспортных сооружений

- Мост
- Трубы водопропускные

ОКС внешнего автомобильного транспорта

- Автомобильная дорога регионального значения с асфальтовым покрытием
- Автомобильная дорога местного значения с асфальтовым и грунтовым покрытием
- Автомобильная дорога местного значения с грунтовым покрытием

ОКС гидротехнических сооружений

- Плотина
- Дамба

ОКС инженерной инфраструктуры

- Подстанция 110 кВ
- ЛЭП 110 кВ
- ГРП
- Магистральный газопровод

Растительность

- Леса густые, питомники, сплошные заросли кустарника
- Озеленение вдоль дорог

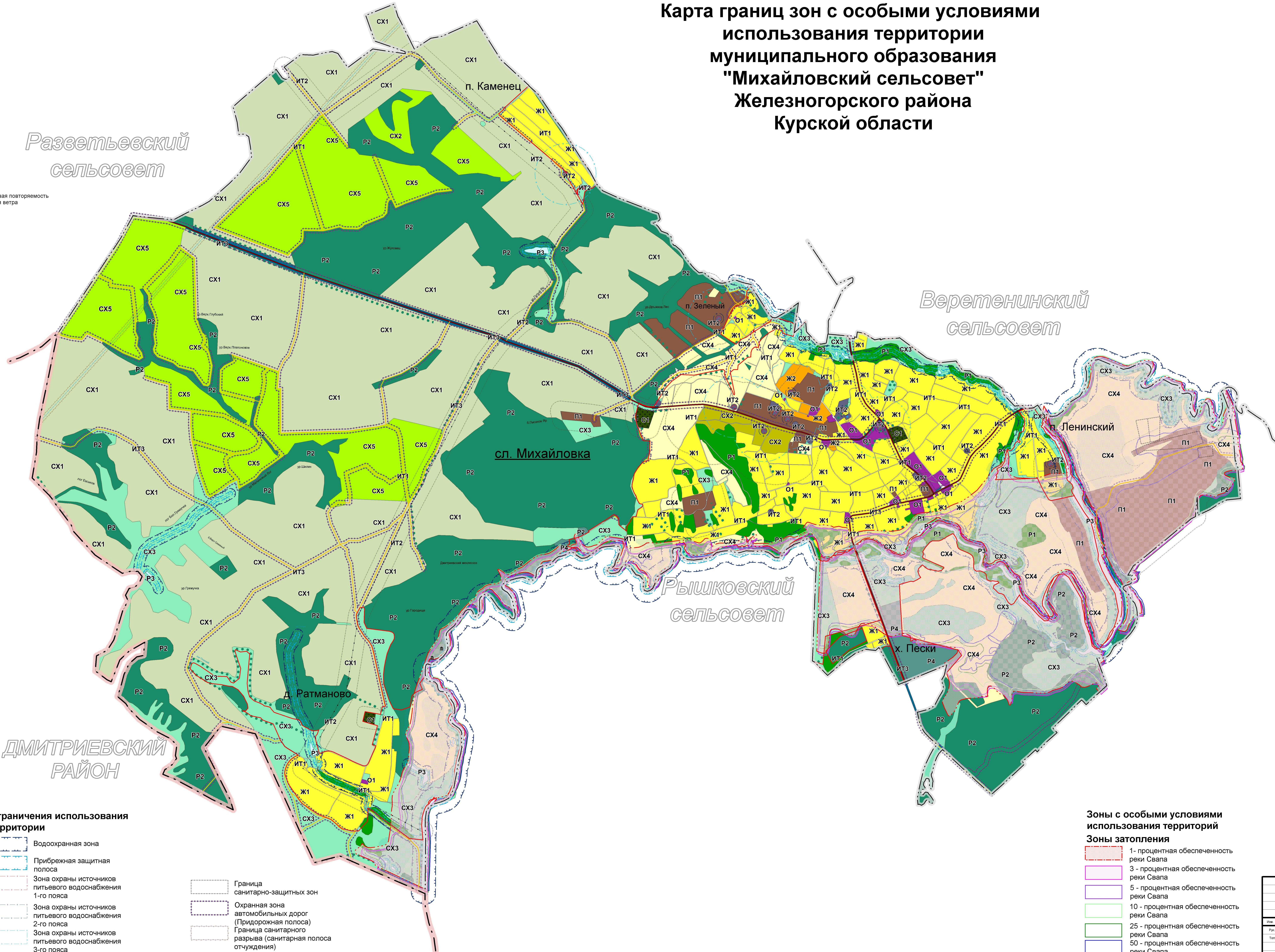
Поверхностные водные объекты

- Река, ручей
- Пруды, озера
- Болото, заболоченность

Ограничения использования территории

- Водоохранная зона
- Прибрежная защитная полоса
- Зона охраны источников питьевого водоснабжения 1-го пояса
- Зона охраны источников питьевого водоснабжения 2-го пояса
- Зона охраны источников питьевого водоснабжения 3-го пояса
- Граница санитарно-защитных зон
- Охранная зона автомобильных дорог (Придорожная полоса)
- Граница санитарного разрыва (санитарная полоса отчуждения)

Карта границ зон с особыми условиями использования территории муниципального образования "Михайловский сельсовет" Железногорского района Курской области



Градостроительное зонирование

- Ж1 Зона малоэтажной жилой застройки
- Ж2 Зона среднеэтажной жилой застройки
- О1 Зона размещения объектов многофункционального общественно-делового, коммерческого, социального и коммунально-бытового назначения
- П1 Зона размещения промышленных, коммунально-складских объектов
- СХ1 Зона, занятая сельскохозяйственными угодьями
- СХ2 Зона, занятая объектами сельскохозяйственного назначения
- СХ3 Зона природно-ландшафтной территории, в соответствии с местными условиями
- СХ4 Зона, занятая объектами сельскохозяйственного назначения
- СХ5 Зона занятая объектами садоводческих, огороднических или дачных некоммерческих объединений граждан
- Р1 Зона зеленых насаждений общего пользования
- Р3 Зона рекреации
- Р2 Зона зеленых насаждений ГЛФ
- Р2 Зона отдыха и туризма
- ИТ1 Зона улично-дорожной сети
- ИТ2 Зона инженерной инфраструктуры
- ИТ3 Зона транспортной инфраструктуры
- С1 Зона кладбищ

Зоны с особыми условиями использования территорий

- Зоны затопления
- 1- процентная обеспеченность реки Свапа
- 3 - процентная обеспеченность реки Свапа
- 5 - процентная обеспеченность реки Свапа
- 10 - процентная обеспеченность реки Свапа
- 25 - процентная обеспеченность реки Свапа
- 50 - процентная обеспеченность реки Свапа

(ОТПЕЧАТАНА В МАСШТАБЕ В 1 CM : 900 M)

Правила землепользования и застройки территории муниципального образования "Михайловский сельсовет" Железногорского района Курской области									
Изм.	Нач. изм.	Лист	№ доп.	Подп.	Дата	Годовые материалы по землепользованию и застройки муниципального образования "Михайловский сельсовет" Железногорского района Курской области			
Рек. проекта	Воробьева С.Н.	Романюк Е.А.				Карта границ зон с особыми условиями использования территории муниципального образования "Михайловский сельсовет" Железногорского района Курской области Масштаб 1:25000			
Топограф						Страница	Лист	Листов	
							2	2	
						ИП Воробьева С.Н.			