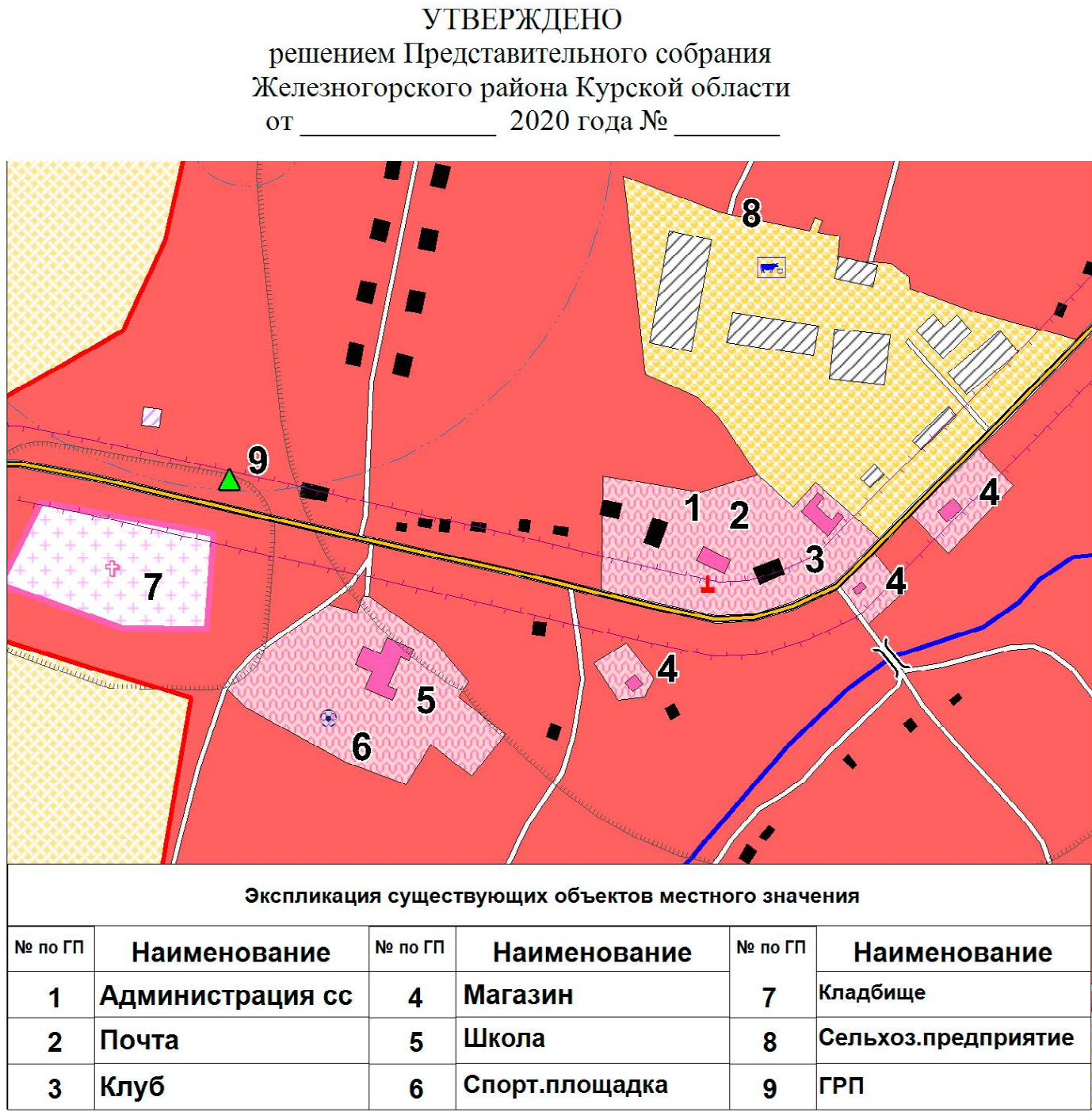
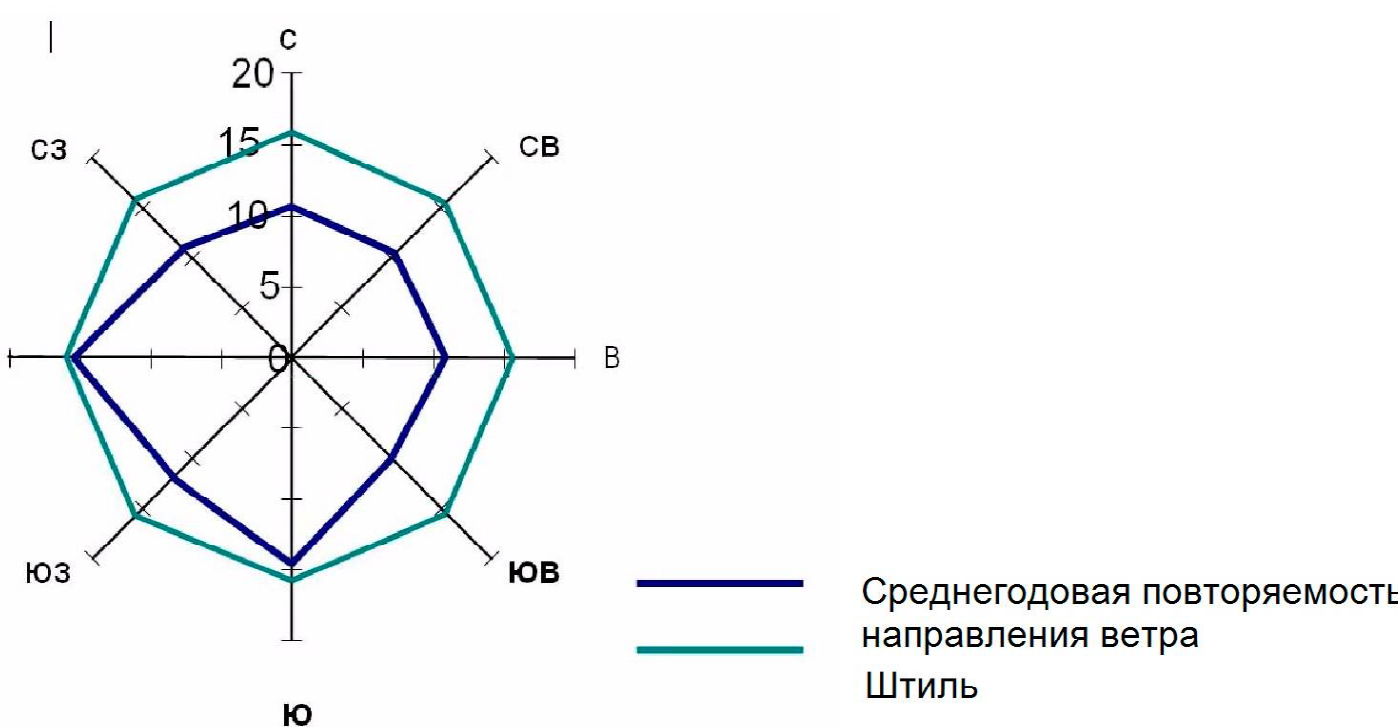
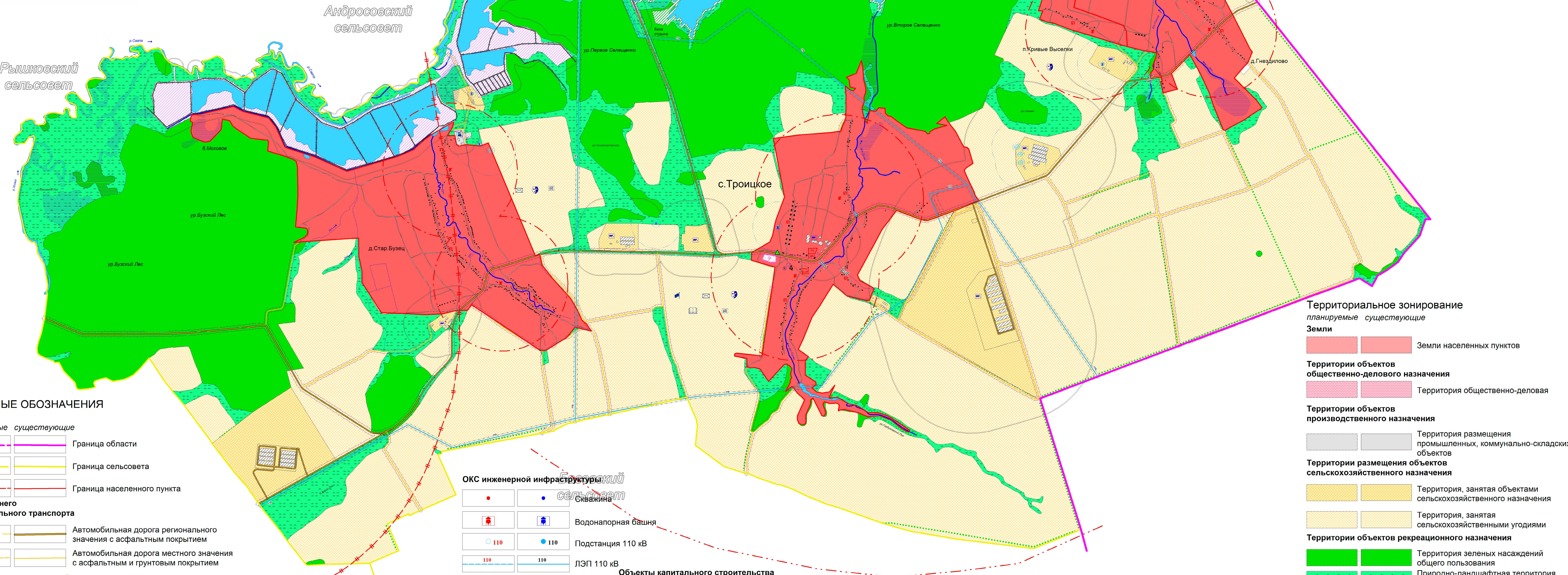




Курская область Железногорский район
Троицкий сельсовет
ГЕНЕРАЛЬНЫЙ ПЛАН
Карта границ населенных пунктов



Фрагмент- с.Троицкое (масштаб 1:5000)



УСЛОВНЫЕ ОБОЗНАЧЕНИЯ

- Границы**
планируемые существующие
- Граница области
 - Граница сельсовета
 - Граница населенного пункта
- ОКС внешнего автомобильного транспорта**
- Автомобильная дорога регионального значения с асфальтным покрытием
 - Автомобильная дорога местного значения с асфальтным и грунтовым покрытием
- Объекты улично-дорожной сети населенного пункта**
- Улицы, дороги
 - Проезды
- ОКС транспортных сооружений**
- Мост
 - Трубы водопропускные
- Поверхностные водные объекты**
- Река, ручей
 - Пруды, озера
 - Болото, заболоченность

- Здания, строения**
- Строения жилые
 - Строения нежилые
 - Производственные строения
 - Строения общественные
- Растительность**
- Леса густые, питомники, сплошные заросли кустарника
 - Луговая растительность
 - Сад
 - Озеленение вдоль дорог

- Ограничения использования территории**
- Зона охраны источников питьевого водоснабжения 1-го пояса
 - Зона охраны источников питьевого водоснабжения 2-го пояса
 - Зона охраны источников питьевого водоснабжения 3-го пояса
 - Граница санитарно-защитных зон
 - Охранная зона автомобильных дорог (Придорожная полоса)
 - Санитарный разрыв (санитарная полоса отчуждения)

- Объекты инженерной инфраструктуры**
- Скважина
 - Водонапорная башня
 - Подстанция 110 кВ
 - ЛЭП 110 кВ
 - ГРП
- Объекты капитального строительства**
планируемые существующие
- Администрация (сельсовет)
 - Дом культуры
 - Школа
 - Почта
 - Спортивная площадка
 - Магазин
 - Промышленного назначения
 - Сельскохозяйственного назначения
- Объекты культурного наследия**
- Памятники

- Объекты ГОЧС**
планируемые (1 очередь)
- Устройства оповещения (ЭС-40) с R-800 м
 - Радиус действия устройств оповещения
 - ЗСГО (противорадиационные укрытия)
- существующие**
- Пункт управления ГО сельсовета

- Объекты пожарной безопасности**
планируемые (1 очередь)
- Искусственные пожарные водоемы (резервуары)
 - Радиус действия ПЧ в г. Железногорск
 - Радиус действия ОППО (ДПК) в с. Троицкое

- Территории объектов специального назначения**
- Территория кладбищ

- Территориальное зонирование**
планируемые существующие
- Земли**
- Земли населенных пунктов
- Территории объектов общественно-делового назначения**
- Территория общественно-деловая
- Территории объектов производственного назначения**
- Территория размещения промышленных, коммунально-складских объектов
- Территории размещения объектов сельскохозяйственного назначения**
- Территория, занятая объектами сельскохозяйственного назначения
 - Территория, занятая сельскохозяйственными угодиями
- Территории объектов рекреационного назначения**
- Территория зеленых насаждений общего пользования
 - Природно-ландшафтная территория, в соответствии с местными условиями (территория общего пользования)
- Территории объектов инженерной и транспортной инфраструктуры**
- Территория улично-дорожной сети
 - Территория инженерной инфраструктуры
 - Территория транспортной инфраструктуры

						Генеральный план муниципального образования "Троицкий сельсовет" Железногорского района Курской области			Страница	Лист	Листов
Изм.	План. уч.	Лист	№ док.	План.	Дата	Руч. проект	Воробьев А.А.				
Топограф	Романова Е.А.					Графическая часть проекта	И.П. Воробьев А.А.			3	4
						Карта границ населенных пунктов муниципального образования "Троицкий сельсовет" Железногорского района Курской области 1:50000					