

ООО "Мехколонна №26"

Утверждено
Постановлением Администрации
Железногорского района Курской области
№ _____ от _____ 2018г.

Заказчик: Филиал ПАО "МРСК-Центра" - "Курскэнерго"

Линейный объект:

Строительство ВЛ 10 кВ ф.14 ПС 110/10 Троицкая, техперевооружение
ПС 110/35/10 кВ Троицкая с заменой трансформаторов
тока 10 кВ (3 шт) для Техприсоединения
ООО Агропромкомплектация-Курск, договор № 41614125 от 22.03.18.

ПРОЕКТ МЕЖЕВАНИЯ ТЕРРИТОРИИ

КЭ.ЖРЭС.ПМТ-0001/18

2018г.

ООО "Мехколонна №26"

Заказчик: Филиал ПАО "МРСК-Центра" - "Курскэнерго"

Линейный объект:

*Строительство ВЛ 10 кВ ф.14 ПС 110/10 Троицкая, техперевооружение
ПС 110/35/10 кВ Троицкая с заменой трансформаторов
тока 10 кВ (3 шт) для Техприсоединения
ООО Агропромкомплектация-Курск, договор № 41614125 от 22.03.18.*

ПРОЕКТ МЕЖЕВАНИЯ ТЕРРИТОРИИ

КЭ.ЖРЭС.ПМТ-0001/18

2018г.

СОСТАВ ПРОЕКТА

Строительство ВЛ 10 кВ ф.14 ПС 110/10 Троицкая, техперевооружение
ПС 110/35/10 кВ Троицкая с заменой трансформаторов тока 10 кВ (3 шт) для
Техприсоединения ООО
Агропромкомплектация-Курск, договор № 41614125 от 22.03.18.

№ п/п	Наименование	Стр.	Примечание
1	2	3	4
1.	Пояснительная записка	3	
2.	Обзорный план	9	
3.	Ведомость координат границ земельных участков, временно отводимых на период строительства	10	
4.	Координаты поворотных точек границ частей земельных участков, временно отводимых на период строительства	11	
5.	Ведомость координат границ земельного участка для размещения линейного объекта.	13	
6.	Выводы.	14	
7.	Заключение.	15	
8.	Графические материалы	16	
9.	Чертеж межевания территории/ План фактического использования территории	17	5 листов

Инв. №	Подпись и	Взам.						
Инв. №	Подпись и	Взам.						
Инв. №	Подпись и	Взам.						
Инв. №	Подпись и	Взам.						
Инв. №	Подпись и	Взам.						
Инв. №	Подпись и	Взам.						
Инв. №	Подпись и	Взам.						
Инв. №	Подпись и	Взам.						
Инв. №	Подпись и	Взам.						
Инв. №	Подпись и	Взам.						
Инв. №	Подпись и	Взам.						
Инв. №	Подпись и	Взам.						
Инв. №	Подпись и	Взам.						
Инв. №	Подпись и	Взам.						
Инв. №	Подпись и	Взам.						
Инв. №	Подпись и	Взам.						
Инв. №	Подпись и	Взам.						
Инв. №	Подпись и	Взам.						
Инв. №	Подпись и	Взам.						
Инв. №	Подпись и	Взам.						
Инв. №	Подпись и	Взам.						
Инв. №	Подпись и	Взам.						
Инв. №	Подпись и	Взам.						
Инв. №	Подпись и	Взам.						
Инв. №	Подпись и	Взам.						
Инв. №	Подпись и	Взам.						
Инв. №	Подпись и	Взам.						
Инв. №	Подпись и	Взам.						
Инв. №	Подпись и	Взам.						
Инв. №	Подпись и	Взам.						
Инв. №	Подпись и	Взам.						
Инв. №	Подпись и	Взам.						
Инв. №	Подпись и	Взам.						
Инв. №	Подпись и	Взам.						
Инв. №	Подпись и	Взам.						
Инв. №	Подпись и	Взам.						
Инв. №	Подпись и	Взам.						
Инв. №	Подпись и	Взам.						
Инв. №	Подпись и	Взам.						
Инв. №	Подпись и	Взам.						
Инв. №	Подпись и	Взам.						
Инв. №	Подпись и	Взам.						
Инв. №	Подпись и	Взам.						
Инв. №	Подпись и	Взам.						
Инв. №	Подпись и	Взам.						
Инв. №	Подпись и	Взам.						
Инв. №	Подпись и	Взам.						
Инв. №	Подпись и	Взам.						
Инв. №	Подпись и	Взам.						
Инв. №	Подпись и	Взам.						
Инв. №	Подпись и	Взам.						
Инв. №	Подпись и	Взам.						
Инв. №	Подпись и	Взам.						
Инв. №	Подпись и	Взам.						
Инв. №	Подпись и	Взам.						
Инв. №	Подпись и	Взам.						
Инв. №	Подпись и	Взам.						
Инв. №	Подпись и	Взам.						
Инв. №	Подпись и	Взам.						
Инв. №	Подпись и	Взам.						
Инв. №	Подпись и	Взам.						
Инв. №	Подпись и	Взам.						
Инв. №	Подпись и	Взам.						
Инв. №	Подпись и	Взам.						
Инв. №	Подпись и	Взам.						
Инв. №	Подпись и	Взам.						
Инв. №	Подпись и	Взам.						
Инв. №	Подпись и	Взам.						
Инв. №	Подпись и	Взам.						
Инв. №	Подпись и	Взам.						
Инв. №	Подпись и	Взам.						
Инв. №	Подпись и	Взам.						
Инв. №	Подпись и	Взам.						
Инв. №	Подпись и	Взам.						
Инв. №	Подпись и	Взам.						
Инв. №	Подпись и	Взам.						
Инв. №	Подпись и	Взам.						
Инв. №	Подпись и	Взам.						
Инв. №	Подпись и	Взам.						
Инв. №	Подпись и	Взам.						
Инв. №	Подпись и	Взам.						
Инв. №	Подпись и	Взам.						
Инв. №	Подпись и	Взам.						
Инв. №	Подпись и	Взам.						
Инв. №	Подпись и	Взам.						
Инв. №	Подпись и	Взам.						
Инв. №	Подпись и	Взам.						
Инв. №	Подпись и	Взам.						
Инв. №	Подпись и	Взам.						
Инв. №	Подпись и	Взам.						
Инв. №	Подпись и	Взам.						
Инв. №	Подпись и	Взам.						
Инв. №	Подпись и	Взам.						
Инв. №	Подпись и	Взам.						
Инв. №	Подпись и	Взам.						
Инв. №	Подпись и	Взам.						
Инв. №	Подпись и	Взам.						
Инв. №	Подпись и	Взам.						
Инв. №	Подпись и	Взам.						
Инв. №	Подпись и	Взам.						
Инв. №	Подпись и	Взам.						
Инв. №	Подпись и	Взам.						
Инв. №	Подпись и	Взам.						
Инв. №	Подпись и	Взам.						
Инв. №	Подпись и	Взам.						
Инв. №	Подпись и	Взам.						
Инв. №	Подпись и	Взам.						
Инв. №	Подпись и	Взам.						
Инв. №	Подпись и	Взам.						
Инв. №	Подпись и	Взам.						
Инв. №	Подпись и	Взам.						
Инв. №	Подпись и	Взам.						
Инв. №	Подпись и	Взам.						
Инв. №	Подпись и	Взам.						
Инв. №	Подпись и	Взам.						
Инв. №	Подпись и	Взам.						
Инв. №	Подпись и	Взам.						
Инв. №	Подпись и	Взам.						
Инв. №	Подпись и	Взам.						
Инв. №	Подпись и	Взам.						
Инв. №	Подпись и	Взам.						
Инв. №	Подпись и	Взам.						
Инв. №	Подпись и	Взам.						
Инв. №	Подпись и	Взам.						
Инв. №	Подпись и	Взам.						

1. Пояснительная записка

Проект межевания территории по объекту «Строительство ВЛ 10 кВ ф.14 ПС 110/10 Троицкая, техперевооружение ПС 110/35/10 кВ Троицкая с заменой трансформаторов тока 10 кВ (3 шт) для Техприсоединения ООО Агропромкомплектация-Курск, договор № 41614125 от 22.03.18.»

выполнен ООО «Мехколонна №26», в соответствии с заданием на выполнение инженерных изысканий.

Комплекс землеустроительных работ по составлению схемы расположения вычислению площади полосы отвода по объекту «Строительство ВЛ 10 кВ ф.14 ПС 110/10 Троицкая, техперевооружение ПС 110/35/10 кВ Троицкая с заменой трансформаторов тока 10 кВ (3 шт) для Техприсоединения ООО Агропромкомплектация-Курск, договор № 41614125 от 22.03.18.» выполнен ООО «Мехколонна №26».

Подготовка проектов межевания территорий осуществляется в составе проектов планировки территорий или в виде отдельного документа.

Чертеж межевания территории (проектный план) в масштабе 1:1000 составлен на кадастровой и топооснове, представляющей собой кадастровый план испрашиваемой территории с воспроизведенными на ней сведениями о границах земельных участков, попадающих в полосу отвода земельного участка для строительства и об их кадастровых номерах. При составлении схемы использованы сведения о ситуации местности (о водных, дорожных объектах иных элементов) из материалов топографо-геодезических изысканий. Топологическая и кадастровая основы явились обосновывающим базисом для формирования проектных границ земельных участков и планиро-

Инв. №	Подпись и	Взам. инв.							Лист
Изм.	Кол.	Лист	№ док	Подпись	Дата	Пояснительная записка			3

вания дальнейших мероприятий и юридических действий по их образованию.

Для выбора трассы прохождения проектируемой ВЛ 10 кВ был проведен анализ полученных кадастровых планов территорий и кадастровых выписок ФГБУ «ФКП Росреестра» по Курской области.

Трасса ВЛ 10 кВ проектируется:

-на землях сельскохозяйственного назначения, в границах кадастрового квартала 46:06:15091

-на землях населенных пунктов, в границах кадастрового квартала 46:06:150202; 46:06:150901, а так же по сформированным земельным участкам с кадастровыми номерами: 46:06:150202:1; 46:06:150202:21; 46:06:150901:17

В ходе камеральной работы был проведен анализ имеющихся космических снимков и карто-топографического материала, природных и климатических условий, результатов инженерных изысканий и условий безопасности эксплуатации объекта.

Для строительства ВЛ-10 кВ требуется отвод земель в краткосрочное пользование на период строительства. Предполагаемая площадь земель отводимая во временное пользование на период строительства, по фактически сложившейся границе на момент выполнения работ – 17830 кв.м.

Протяженность ВЛ-10 кВ составила – 1,783 км.

В соответствии с выбранным и утвержденным вариантом трассы ВЛ-10 кВ заключены договорные отношения с собственниками (арендаторами) земельных участков.

Проект разработан с учетом постановлением правительства РФ от 30 июля 2009г. №621 «Об утверждении формы карты (плана) объекта земле-

Инв. №	Подпись и	Взам. инв.							Лист
Изм.	Кол.	Лист	№ док	Подпись	Дата	Пояснительная записка			4

устройства и требований к ее составлению», Постановлением Правительства РФ от 20 августа 2009г. М 688 «Об утверждении правил установления на местности границ объектов землеустройства». Работы выполнены в соответствии с требованиями:

- Статьи 43 Градостроительного кодекса РФ от 29.12.2004 N 190-ФЗ
- 76 ЗКО "О градостроительной деятельности в Курской области" (с изменениями на: 23.08.2016).

- Приказа Министерства экономического развития РФ от 3 августа 2011г. N 388щ "Об утверждении требований к проекту межевания земельных участков"

- Постановление Госстроя РФ от 29 октября 2002 г. № 150 "Об утверждении Инструкции о порядке разработки, согласования, экспертизы и утверждения градостроительной документации Система координат МСК-46

- Инструкция по межеванию земель»-1996г;
- Требования к оформлению документов о межевании, предоставляемых для постановки земельных участков на кадастровый учет - приказ Росземкадастра №- П\327 от 02.10.2002г.

- Методические рекомендации по проведению межевания объектов землеустройства от 17.02.2003г. с учетом утвержденных изменений от 18.04.2003 года.

Общая площадь многоконтурных образуемых земельных участков составляет - 6073 кв. м.

- из них: площадь в границах Троицкого сельсовета - 6073 кв.м.

Инв. №	Подпись и	Взам. инв.							Лист
Изм.	Кол.	Лист	№ док	Подпись	Дата	Пояснительная записка			5

Распределение площадей земельных участков, предполагаемых к временному занятию на период строительства линейного объекта приведены в таблице №1.

Таблица №1

№ п/п	Образуемый земельный участок			Категория земель	Землеполь- зователь (собственник)
	Кадастровый квартал	Условный номер земельного участка	Площадь участка кв.м.		
1	46:06:150202	:3У1(1)	5614	Земли населенных пунктов	Земли государственной собственности (до разграницения)
2	46:06:150202	:3У1(2)	459		
Итого по Троицкому сельсовету			6073		

В соответствии с выбранным и утвержденным вариантом трассы «Строительство ВЛ 10 кВ ф.14 ПС 110/10 Троицкая, техперевооружение ПС 110/35/10 кВ Троицкая с заменой трансформаторов тока 10 кВ (3 шт) для Техприсоединения 000 Агропромкомплектация– Курск, договор № 41614125 от 22.03.18. , будут заключены договорные отношения с собственниками (арендаторами) земельных участков и сформированы части земельных участков (сервитуты). /см. чертеж «Чертеж межевания территории»/.

Распределение площадей (части земельных участков) временно отводимых на период строительства под полосу отвода приведены в таблице №2.

Ведомость координат границ земельных участков, временно отводимых на период строительства, приведены в таблице №3.

Координаты поворотных точек границ частей земельных участков, временно отводимых на период строительства, приведены в таблице №4.

Инв. №	Подпись и	Взам. инв.							Лист
Изм.	Кол.	Лист	№ док	Подпись	Дата	Пояснительная записка			6

Таблица №2

№ п/п	Образуемая часть земельного участка			Землеполь- зователь (собственник)	Вид разрешенного использования
	Кадастровый номер сторонних землепользователей	Условный номер земельного участка	Площадь участка кв.м.		
1	46:06:150202:1	:1/чзү1	74	ПАО "МРСК-Центра" - "Курскэнерго"	Для размещения подстанций ВЛ 110-35-04 кВт, производственных и жилых сооружений
2	46:06:150202:2	:1/чзү2	177	ПАО "МРСК-Центра" - "Курскэнерго"	Для размещения подстанций ВЛ 110-35-04 кВт, производственных и жилых сооружений
3	46:06:150202:21	:21/чзү3	107	Муниципальное образование "Троицкий сельсовет" Железногорского района Курской области	Для размещения автомобильных дорог и их конструктивных элементов
4	46:06:150901:17	:17/чзү4	11399	ООО "АПК- Черноземье"	Для сельскохозяйственного производства

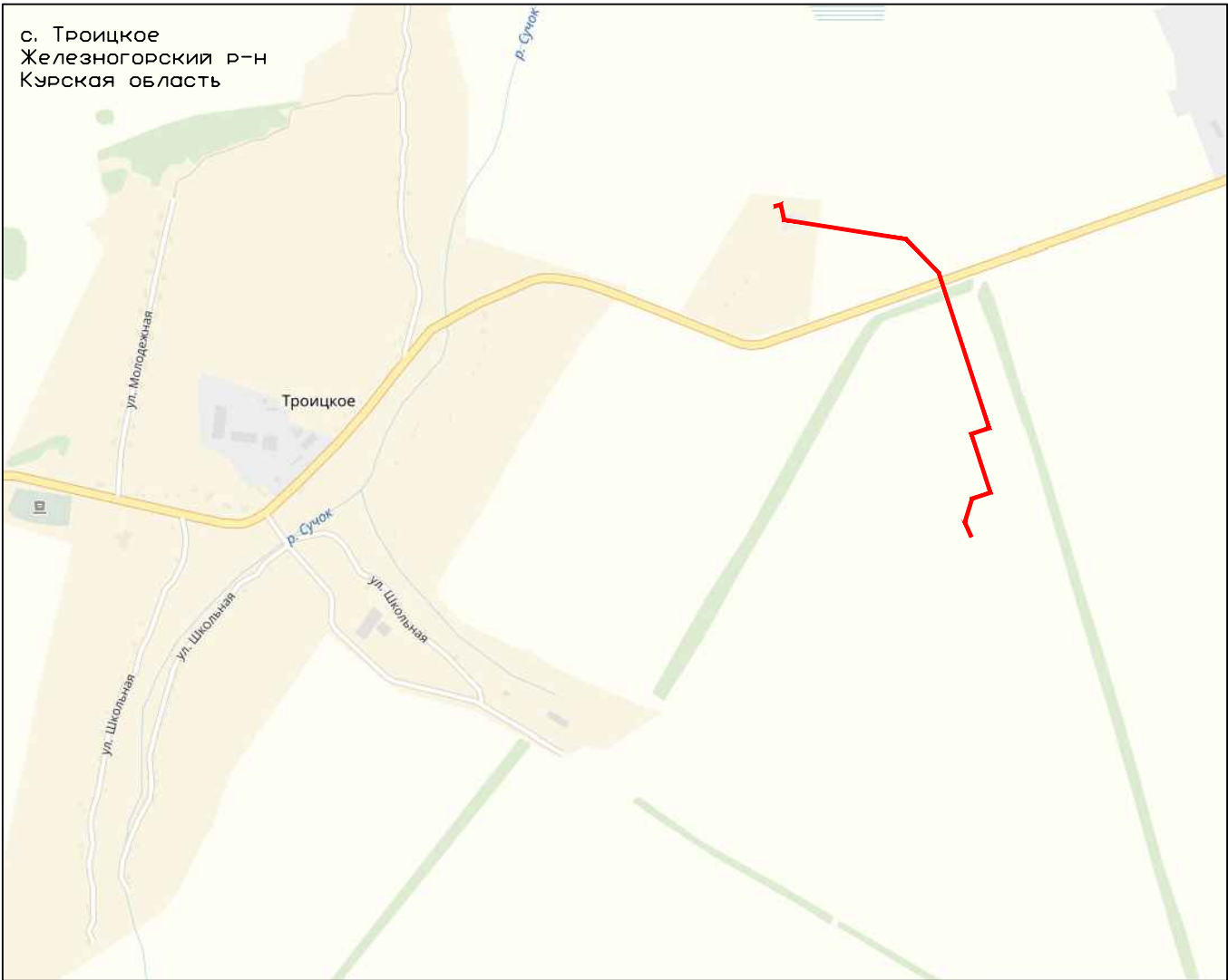
Перевод земель из категории земель населенных пунктов в другую категорию осуществляться не будет. Земельный кодекс Российской Федерации определяет земли населенных пунктов следующими понятиями: Земли, используемые и предназначенные для застройки и развития населенных пунктов. Границы городских, сельских населенных пунктов отделяют земли населенных пунктов от земель иных категорий. Границы городских, сельских населенных пунктов не могут пересекать границы муниципальных образований или выходить за их границы, а также пересекать границы земельных участков, предоставленных гражданам или юридическим лицам. Право пользования землями в населенных пунктах носит многогранный характер. Это объясняется тем, что здесь тесно связаны имущественные и земельные отношения. Так, право пользования землями в городах связано с комплексом прав пользователей не только на земельный участок, но и на строения, которые возведены на этом участке. В состав земель населенных пунктов входят различные виды земель. Однако их объединяет то, что они имеют одно основополагающее начало - разместить город, поселение и обеспечить его нормальное функционирование как единого и в то же время сложного социально-экономического организма. Для всех типов застройки являются обязательными следующие правила межевания: при установлении границ должно быть предусмотрено обеспечение прав других лиц на пользование необходимыми для них объектами в границах земельного участка.

Инв. №	Подпись и	Взам. инв.					Пояснительная записка	Лист 7
			Изм.	Кол.	Лист	№ док		

При межевании застроенных территорий проводится: выделение структурных планировочных единиц посредством разделения на кварталы крупных межнагистральных территорий с выделением территорий транспортных и инженерных коммуникаций в соответствии с планом красных линий.

Инв. №	Подпись и	Взам. инв.							Лист		
										Пояснительная записка	8
			Изм.	Кол.	Лист	№ док	Подпись	Дата			

Обзорный план



Инв. №	Подпись и	Взам. инв.

Изм.	Кол.	Лист	№ док	Подпись	Дата

Пояснительная записка

Лист
9

*Ведомость координат границ земельных участков,
временно отводимых на период строительства*

Таблица №3

Условный номер земельного участка :341(1)				
Площадь земельного участка: 5614 м ²			Система координат:	
Обозначение характерных точек границ	Координаты, м		МСК-46	
	X	Y	Длина линии(м)	Дир.угол
1	473340,19	1259323,90	73,39	076°57'17"
2	473356,79	1259395,58	79,93	072°33'07"
3	473277,54	1259405,94	97,49	155°36'47"
4	473188,75	1259446,19	290,08	091°32'17"
5	473180,96	1259736,16	55,72	117°04'42"
6	473155,60	1259785,78	13,85	250°50'50"
7	473151,05	1259772,70	43,88	297°04'42"
8	473171,03	1259733,63	294,07	271°32'17"
9	473178,92	1259439,66	140,68	336°36'47"
10	473274,26	1259396,44	6,13	76°21'41"
11	473275,71	1259402,40	52,12	346°09'19"
12	473326,31	1259389,93	0,52	256°09'19"
13	473326,20	1259389,49	18,52	356°33'17"
14	473344,56	1259387,09	52,38	256°57'17"
15	473332,74	1259336,07	7,38	245°59'45"
16	473339,90	1253334,29	10,06	256°32'05"
17	473337,56	1259324,51	2,70	346°57'17"
1	473340,19	1259323,90		
Условный номер земельного участка :342(1)				
Площадь земельного участка: 459 м ²			Система координат:	
Обозначение характерных точек границ	Координаты, м		МСК-46	
	X	Y	Длина линии(м)	Дир.угол
1	473150,92	1259794,92	30,57	117°04'42"
2	473137,01	1259822,14	14,90	162°52'12"
3	473122,76	1259826,53	10,01	249°56'49"
4	473119,33	1259817,12	11,19	342°52'12"
5	473130,02	1259813,83	35,09	297°04'42"
6	473146,00	1259782,58	13,29	068°14'58"
1	473150,92	1259794,92		

Инв. №	Подпись и	Взам. инв.							Лист 10
			Изм.	Кол.	Лист	№ док	Подпись	Дата	

Пояснительная записка

Координаты поворотных точек границ частей земельных участков,
временно отводимых на период строительства.

Таблица №4

№	X	Y	Длина	Угол
46:06:1500202:1/чзy1				
1	4 73337,56	1259324,51	10,06	076°32'05"
2	4 73339,90	1259334,29	7,38	166°04'10"
3	4 73332,74	1259336,07	10,17	256°51'17"
4	4 73330,45	1259326,16	7,30	346°57'17"
1	4 73337,56	1259324,51		
Площадь 74 кв.м.				
46:06:150202:1/чзy2				
1	4 73344,56	1259387,09	0,52	076°09'19"
2	4 73326,31	1259389,93	52,12	166°09'19"
3	4 73275,71	1259402,40	6,13	256°21'41"
4	4 73274,26	1259396,44	0,55	335°36'47"
5	4 73274,77	1259397,71	51,88	352°22'07"
1	4 73344,56	1259387,09		
Площадь 177 кв.м				
46:06:150202:21/чзy3				
1	4 73151,05	1259772,70	13,85	121°03'34"
2	4 73155,60	1259785,78	10,27	214°40'24"
3	4 73150,92	1259794,92	13,29	301°03'34"
4	4 73146,00	1259782,58	11,10	027°07'39"
1	4 73151,05	1259772,70		
Площадь 107 кв.м.				

Инв. №	Подпись и	Взам. инв.
Изм.	Кол.	Лист
№ док	Подпись	Дата
Пояснительная записка		Лист 11

№	X	Y	Длина	Угол
46:06:150901:17/чзц4				
1	4 73119,33	1259817,12	10,00	69°56'49"
2	4 73122,76	1259826,53	477,53	162°52'12"
3	4 72666,41	1259967,18	100,84	253°23'21"
4	4 72616,62	1259867,71	323,78	163°28'29"
5	4 72327,18	1259962,64	80,98	253°12'01"
6	4 72303,77	1259885,12	65,45	212°11'57"
7	4 72232,22	1259854,24	93,66	166°05'18"
8	4 72157,47	1259872,76	10,00	256°05'18"
9	4 72155,06	1258663,05	97,92	346°05'18"
10	4 72250,11	1259839,51	73,45	32°22'57"
11	4 72312,26	1259878,65	74,77	73°12'01"
12	4 72333,87	1259950,23	323,82	343°28'29"
13	4 72644,31	1259858,12	100,74	73°23'21"
14	4 72673,11	1259954,65	466,93	253°23'21"
1	4 73119,33	1259817,12		
Площадь 107 кв.м.				

Инв. №	Подпись и	Взам. инв.

Изм.	Кол.	Лист	№ док	Подпись	Дата

Пояснительная записка

Лист
12

Агропромкомплектация-Курск, договор № 41614125 от 22.03.18.

Железнодорожного района, Курской области

1259736.16

Таблица №5

№	X	Y	Длина	Угол
1	4 73340,19	1259323,90	73,39	076°57'17"
2	4 73356,79	1259395,58	79,93	072°33'07"
3	4 73277,54	1259405,94	97,49	155°36'47"
4	4 73188,75	1259446,19	290,08	091°32'17"
5	4 73180,96	1259736,16	96,56	117°04'42"
6	4 73137,01	1259822,14	492,44	162°52'12"
7	4 72666,41	1259967,18	100,84	253°23'21"
8	4 72616,62	1259867,71	323,78	163°28'29"
9	4 72327,18	1259962,64	80,98	253°12'01"
10	4 72303,77	1259885,12	65,45	212°11'57"
11	4 72232,22	1259854,24	93,66	166°05'18"
12	4 72157,47	1259872,76	10,00	256°05'18"
13	4 72155,06	1258663,05	97,92	346°05'18"
14	4 72250,11	1259839,51	73,45	32°22'57"
15	4 72312,26	1259878,65	74,77	73°12'01"
16	4 72333,87	1259950,23	323,82	343°28'29"
17	4 72644,31	1259858,12	100,74	73°23'21"
18	4 72673,11	1259954,65	478,12	253°23'21"
19	4 73130,02	1259813,83	90,07	297°04'42"
20	4 73171,03	1259733,63	294,07	271°32'17"
21	4 73178,92	1259439,66	140,68	271°32'17"
22	4 73274,77	1259396,21	70,93	352°33'07"
23	4 73344,56	1259387,09	62,54	256°57'17"
24	4 73330,45	1259326,16	10,00	346°57'27"
1	4 73340,19	1259323,90		

Инв. №	Подпись и	Взам. инв.	23	4 73344,56	1259387,09	62,54	256°57'17"
			24	4 73330,45	1259326,16	10,00	346°57'27"
			1	4 73340,19	1259323,90		

Выводы

Цель: Для установления границ земельного участка

Объект: "Строительство ВЛ 10 кВ ф.14 ПС 110/10 Троицкая, техперевооружение ПС 110/35/10 кВ Троицкая с заменой трансформаторов тока 10 кВ (3 шт) для Техприсоединения ООО Агропромкомплектация- Курск, договор № 41614125 от 22.03.18.

Местоположение: Курская область, Железногорский район, с. Троицкое

Разрешенное использование: – Коммунальное обслуживание (Для размещения ВЛ 10 кВ ф.14 ПС 110/10 Троицкая).

Проектное решение

Проект межевания выполнен в соответствии и на базе разработанного проекта планировки территории для сСтроительство ВЛ 10 кВ ф.14 ПС 110/10 Троицкая, техперевооружение ПС 110/35/10 кВ Троицкая с заменой трансформаторов тока 10 кВ (3 шт) для Техприсоединения ООО Агропромкомплектация-Курск, договор № 41614125 от 22.03.18.

расположенном по адресу: Курская область, Железногорский район.

Проектом межевания определяются площадь и границы образуемых земельных участков и их частей под строительство линейного объекта. Проект межевания выполняется с учётом сохранения границ ранее образованных земельных участков.

Инв. №	Подпись и	Взам. инв.							Пояснительная записка	Лист
										14
			Изм.	Кол.	Лист	№ док	Подпись	Дата		

Заключение

В результате подготовки проекта планировки и проекта межевания территории были установлены границы застроенных и незастроенных земельных участков, зон с особыми условиями использования территорий, определены кадастровые кварталы, установлены смежные землепользователи по затрагиваемым земельным участкам. Разработаны чертежи проекта межевания территории, в масштабе 1:1000 на основе топографической съемки территории.

Инв. №	Подпись и	Взам. инв.							Пояснительная записка	Лист
										15
			Изм.	Кол.	Лист	№ док	Подпись	Дата		

Графические материалы

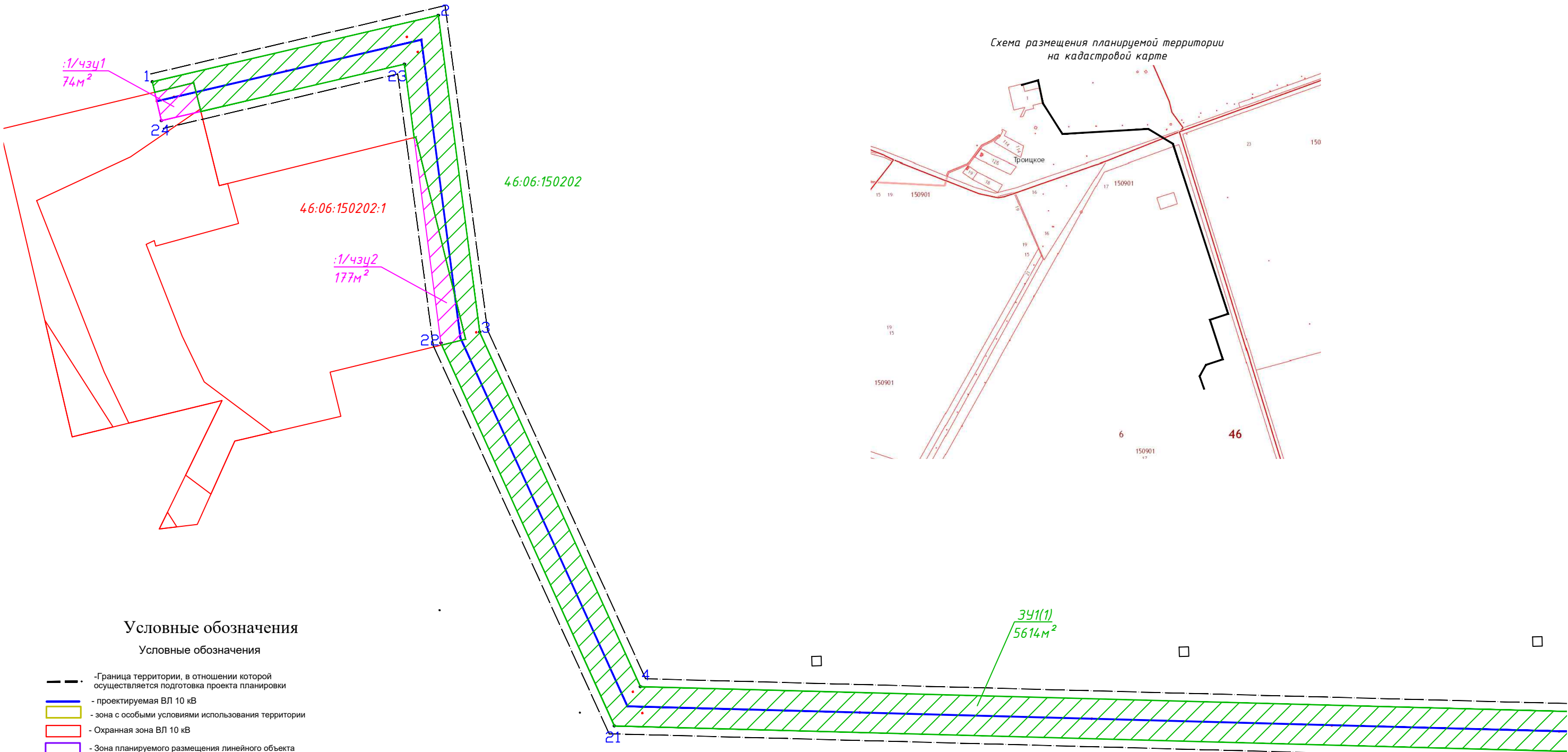
Инв. №	Подпись и	Взам. инв.

						Пояснительная записка	Лист
							16
Изм.	Кол.	Лист	№ док	Подпись	Дата		

Инв. N подл.

Подпись и дата

Взам инв. N

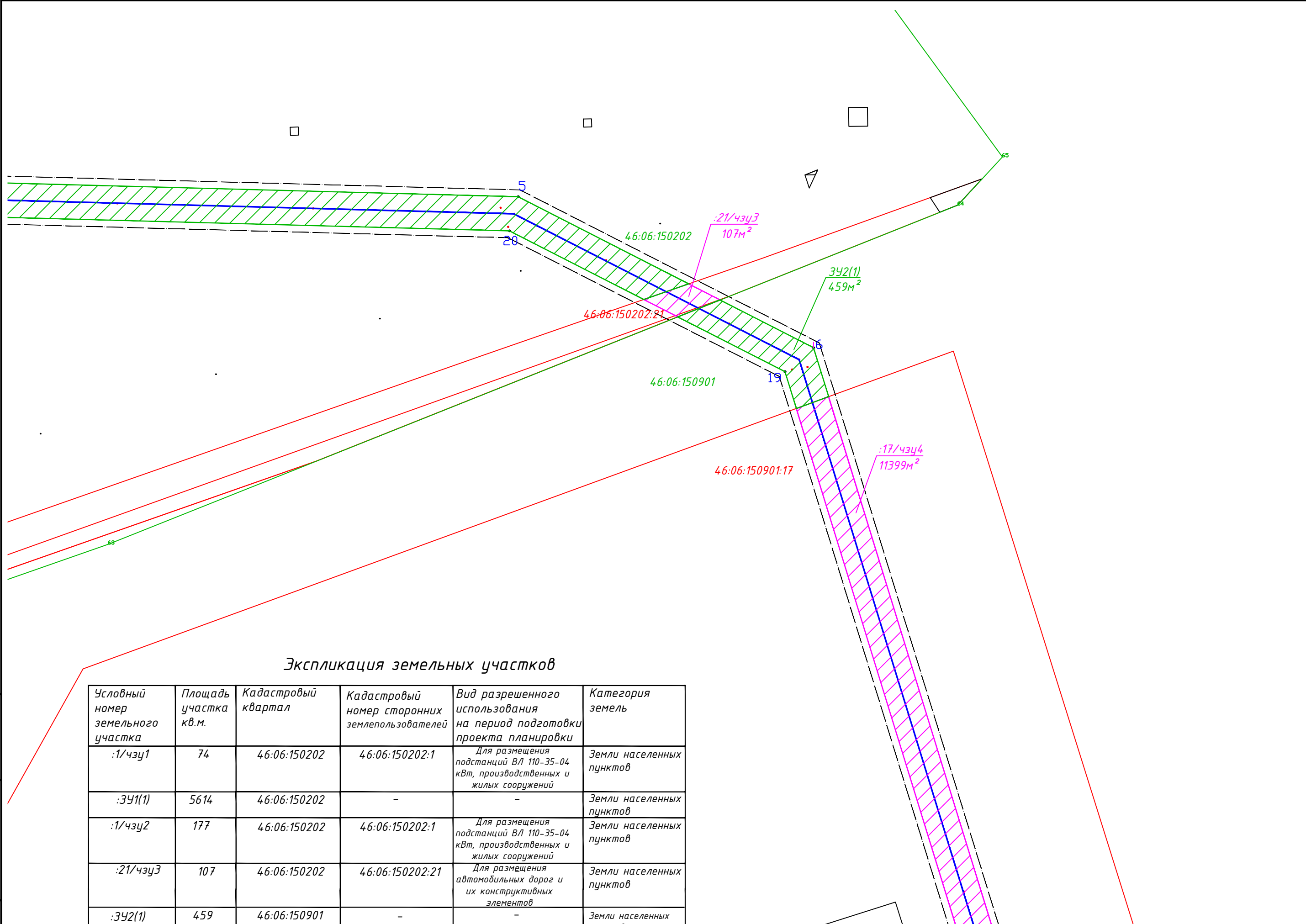


Условные обозначения

Условные обозначения

- Граница территории, в отношении которой осуществляется подготовка проекта планировки
- проектируемая ВЛ 10 кВ
- зона с особыми условиями использования территории
- Охранная зона ВЛ 10 кВ
- Зона планируемого размещения линейного объекта
- Существующие красные линии
- Измененные подлежащие отмене красные линии
- Планируемые (вновь образуемые) красные линии
- Линия застройки
- обозначение характерной точки границы территории для размещения линейного объекта
- Граница кадастрового деления согласно сведениям ГКН
- номер кадастрового квартала
- граница кадастрового номера земельного участка, согласно сведениям ГКН
- кадастровый номер земельного участка, согласно сведениями ГКН
- территория образуемого земельного участка для размещения ВЛ 10 кВ
- территория сторонних землепользователей для размещения ВЛ 10 кВ
- обозначение образуемого земельного участка и его площадь
- обозначение части земельного участка и его площадь

				2018	КЭ.ЖРЭС.ПМТ-0001/18			
					Заказчик: ПАО "МРСК Центра" – "Курскэнерго"			
изм.лист	№ докум	подп.	дата		Выполнение работ "под ключ" по проектированию и строительству КВЛ 10 кВ с монтажом двух линейных разъединителей, реконструкции ячейки 10 кВ для электроснабжения энергопринимающих устройств ООО "Агропромкомплектация-Курск", договор ТП №4.1614.125 от 22.03.2018г. (С-3607)	Стадия	Лист	Листов
Разраб.	Гаврилов					П	1	5
Провер.	Нечкин				Чертеж межевания территории План фактического использования	ООО "Мехколонна №26"		



Экспликация земельных участков

Условный номер земельного участка	Площадь участка кв.м.	Кадастровый квартал	Кадастровый номер сторонних землепользователей	Вид разрешенного использования на период подготовки проекта планировки	Категория земель
:1/чзц1	74	46:06:150202	46:06:150202:1	Для размещения подстанций ВЛ 110-35-04 кВт, производственных и жилых сооружений	Земли населенных пунктов
:341(1)	5614	46:06:150202	-	-	Земли населенных пунктов
:1/чзц2	177	46:06:150202	46:06:150202:1	Для размещения подстанций ВЛ 110-35-04 кВт, производственных и жилых сооружений	Земли населенных пунктов
:21/чзц3	107	46:06:150202	46:06:150202:21	Для размещения автомобильных дорог и их конструктивных элементов	Земли населенных пунктов
:342(1)	459	46:06:150901	-	-	Земли населенных пунктов
:17/чзц4	11399	46:06:150901	46:06:150901:17	Для сельскохозяйственного производства	Земли сельхоз. назначения

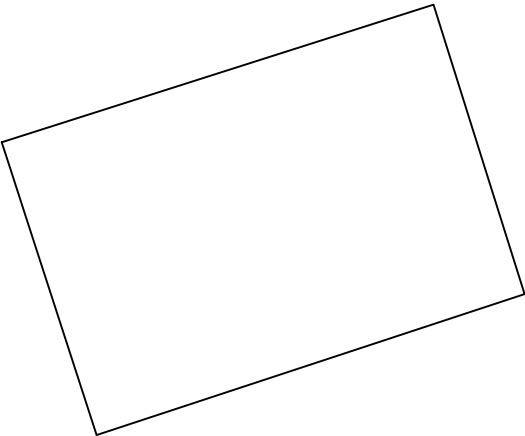
Инв. N подл.

Подпись и дата

Взам инв. N

изм.	лист	№ докум	подп.	дата

КЭ.ЖРЭС.ПМТ-0001/18



46:06:150901:17

:17/чзц4
11399м²

17

8

18

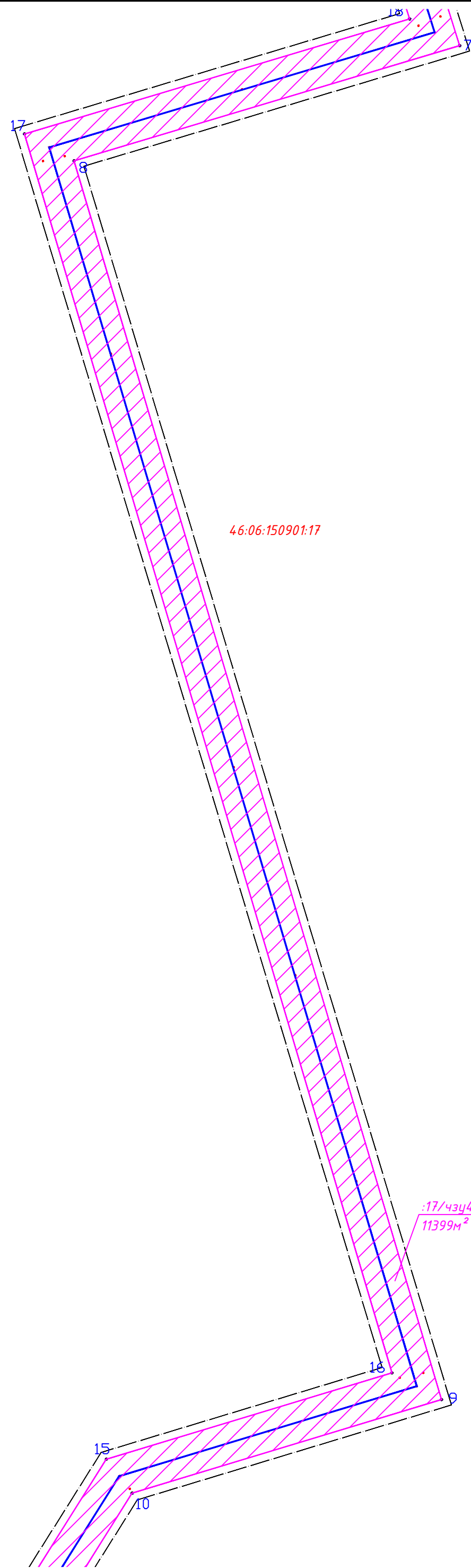
7

Инв. N подп.	Подпись и дата	Взам инв. N

изм.	лист	№ докум	подп.	дата

КЭ.ЖРЭС.ПМТ-0001/18

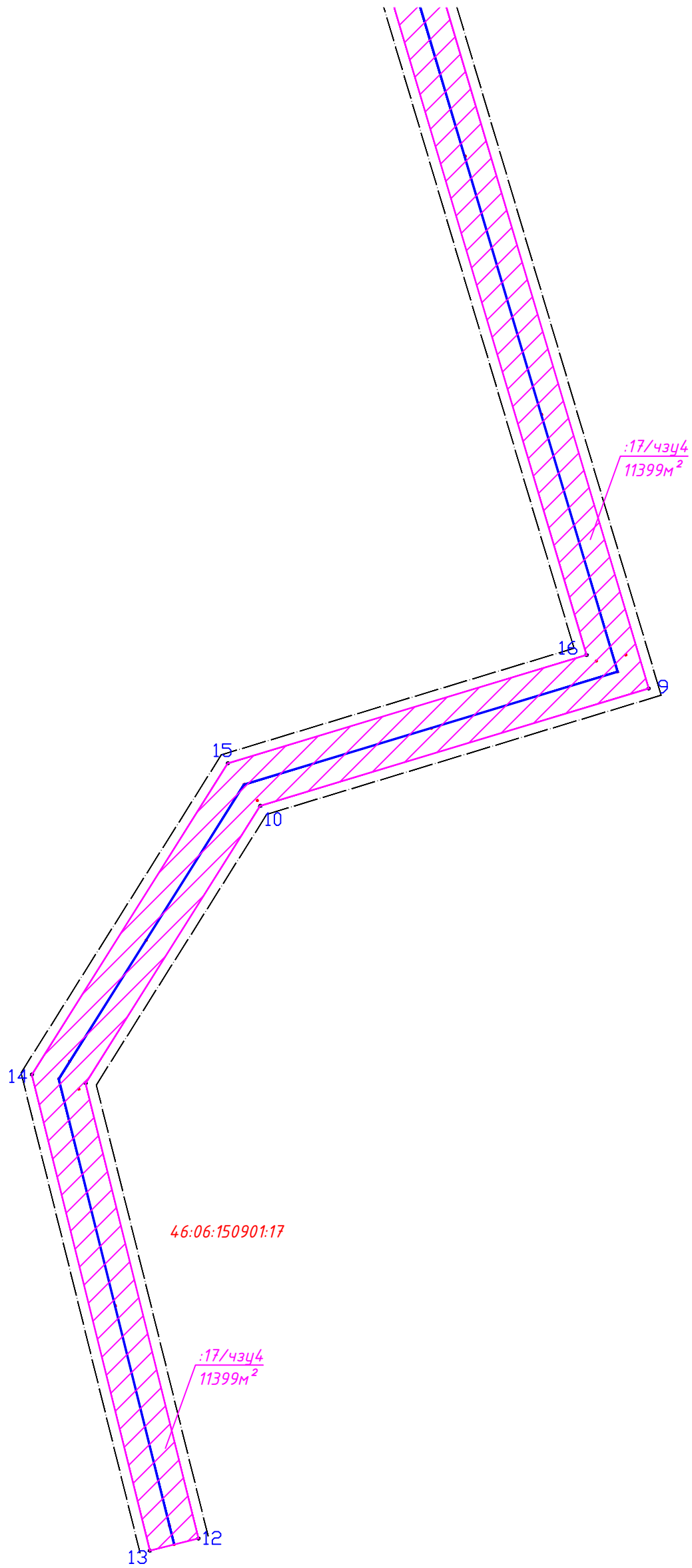
Лист
3



Инв. N подл.	Подпись и дата	Взам инв. N

изм.	лист	№ докум	подп.	дата

КЭ.ЖРЭС.ПМТ-0001/18



46:06:150901:17

17/4344
11399m²

17/4344
11399m²

Инв. N подл.	Подпись и дата	Взам инв. N

изм.	лист	№ докум	подп.	дата

КЭ.ЖРЭС.ПМТ-0001/18

Лист
5